

# BIKE SHARING HOE WERKT HET?

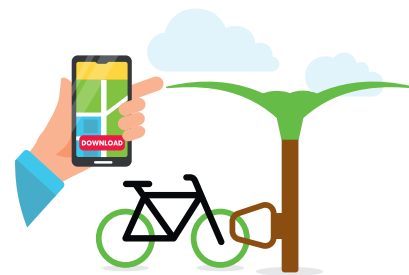


**NETTOTANK**  
ELECTRIC

## 1. DOWNLOAD DE **GoAbout APP**

## 2. REGISTRER

- Gebruik je e-mail adres & kies een wachtwoord
- Accepteer de voorwaarden & beleid
- Open je mail en klik op: bevestig e-mail adres



## 3. KIES DE LOCATIE BIKE SHARING NETTOTANK

- Klik op doorgaan



## 4. BETAALGEGEVENS

- De app vraagt om 1 cent te betalen via iDeal of Creditcard
- Gebruikers die de fiets langer dan 4 uur in bezit houden, worden automatisch geïncasseerd

## 5. JE KUNT NU GEBRUIK MAKEN VAN ÉÉN VAN DE FIETSEN!

- Kies een fiets en open het slot. Fietsen maar!
- Ben je aangekomen op bestemming? Zet de fiets dan op slot via de app

## 6. INLEVEREN?

- Zet de fiets eerst op slot en klik daarna op: inleveren.
- De fiets mag alleen ingeleverd worden bij de bike sharing locatie
- Zo lang je de fiets niet inlevert, loopt de tijd door en wordt er na 4 uur automatisch geïncasseerd, zie hieronder de kosten.

### PRIJZEN

1-4 uur

4-24 uur

Per 24 uur extra

### KOSTEN

Gratis

€ 5,-

€ 5,-



**BIKE SHARING**



**NETTOTANK**  
ELECTRIC

